

# Zoštíľovacia ultrazvuková, infračervená a elektrostimulačná terapia pre kavitáciu - redukciu tuku

Používateľský návod



## SLIMMING I

### Špecifikácie

---

Adaptér : AC 100-240V

Výstupné napätie adaptéra: 15V, 800mA

Rozmery: 190\*80\*60mm

Hmotnosť: 140g

Ultrazvuková frekvencia: 1MHz +-5%

Dve sady kontaktných elektród



## Pred prvým použitím si spravte test alergie !

---

### Jednoduchý test

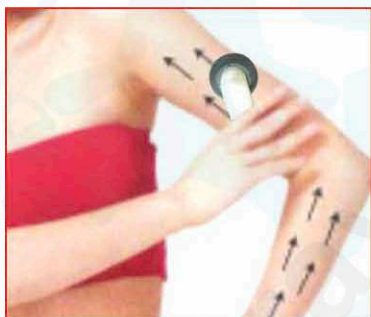
- Ohnite si lakeť
- Naneste kúsok špeciálnej esencie (gélu, kozmetiky) na miesto použitia, nechajte prirodzene vyschnúť (počas testu sa nedotýkajte vody ani nezmývajte esenciu preč). Ak pocítite alergiu alebo akékoľvek abnormálne prejavy pokožky, prestaňte používať prístroj a spýtajte sa Vášho doktora.
- Ak sa po 48 hodinách neprejavili žiadne príznaky alergie, alebo akákoľvek nežiadúca forma prejavu, môžete začať používať esenciu spolu s prístrojom pravidelne.

## Rýchly návod použitia ultrazvukovej masáže

**Kavitácia** - je známa ako neinvazívna liposukcia, alebo odstraňovanie lokálneho tuku a celulitídy ultrazvukovými vlnami. Pri kavitácii dochádza k nenávratnej deštrukcii tukových buniek. Vysielaný ultrazvuk vytvára v tukovej vrstve mikrobublínky (kavity), ktoré pod vplyvom tlaku okolitého prostredia implodujú (zrúti sa) smerom do svojho stredu, čím uvoľnia energiu, ktorá trvalo rozruší stenu tukovej bunky. Tá praskne a tuk vytečie do medzibunkového prostredia. Po tejto procedúre je potrebné tento tuk vyplaviť lymfatickým systémom von z tela, preto je vhodná aj vákuová masáž. Úplne jednoduché cviky ako drepy, predklony v podobe 5min. cvičenia, pri ktorých sa trochu zapotíte takto uvoľnený tuk rýchlejšie vyplavíte z tela, ako pri bežnom hodinovom cvičení !

1. Odstráňte akýkoľvek makeup a nečistotu. Ultrazvuková terapia musí byť vykonaná na čistej pokožke.
2. Pripojte prístroj elektrickým adaptérom. Zapnite prístroj tlačidlom power a rozvieti sa kontrolka. Stlačte tlačidlo SONIC raz pre nízku intenzitu a 2x pre vysokú. Nízku intenzitu používajte len pre tvár. Pri ostatných partiách tela môžete použiť aj vyššiu intenzitu.
3. Naneste vhodné množstvo esencie (gélu) na oblasť pokožky ale vyhnite sa okoliu očí. Uistite sa, že celá oblasť je dobre pokrytá esenciou (Odporúča sa používať esenciu špeciálne navrhnutú pre ultrazvukovú terapiu). V prípade použitia bez gélu, zvlhčite pokožku v mieste procedúry vodou.
4. Naneste vhodné množstvo esencie aj na hlavicu ultrazvukového prístroja.
5. Držte sa predpísaných pohybov vyobrazených nižšie.
6. Pre ľahké kĺzanie po pokožke treba použiť dostatok esencie. Jemne pritlačený prístroj kĺzajte po pokožke, pri plnom kontakte s ňou.

### 1. Masáž rúk



Spustíte ruku dole a uvoľníte si svalstvo. Začnite s masážou od zápästia až smerom hore.

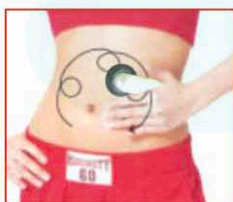


Rovnakou metódou masírujte v smere kruhu. Optimálne 15 minút.

### 2. Masáž pásu



Začnite s masážou priamo pod žalúdkom Smerom do kruhu.



Pre spevnenie potom masírujte krúživými pohybmi V smere línie.



Pre spevnenie bokov. Optimálne 15 minút.



### 3. Masáž sedacej časti



Začnite v centre a pokračujte krúžením smerom k chrbátu.

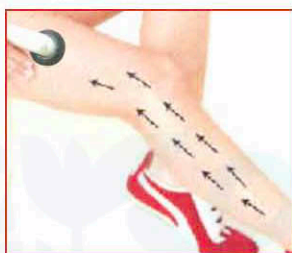


Pokračujte pri konci coccyxu smerom k chrbátu.

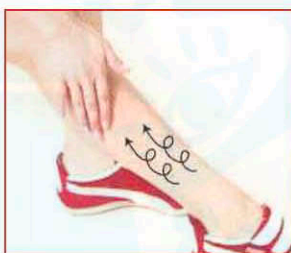


Pokračujte ďalším smerom od vrchu. Celá procedúra by mala trvať cca 15 minút.

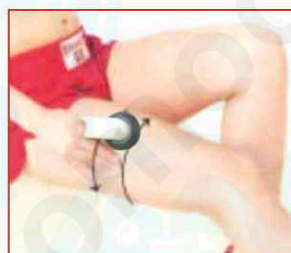
### 4. Masáž nôh



Začnite od konca nohy v smere Vyznačenom.



Pohyb zmeňte po 5min. na krúživý.



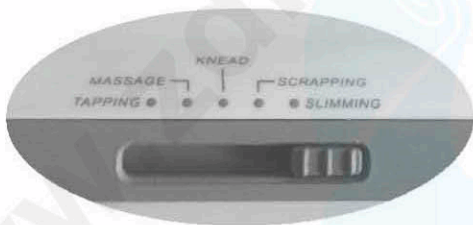
Pre spevnenie bočnej časti masírujte vo vyznačenom smere.

## Rýchly návod použitia EMS elektrolicby

1. Odstráňte akýkoľvek makeup a nečistotu. Ultrazvuková terapia musí byť vykonaná na čistej pokožke.
2. Pripojte prístroj elektrickým adaptérom. Zapnite prístroj tlačidlom power a rozvieti sa kontrolka. Zmeňte funkcionalitu prístroja a dajte ho do polohy TAPPING. Intenzitu nastavíte podobným posuvným tlačidlom na opačnej strane prístroja na úroveň 1.
3. Pripojte elektródy.
4. Pre voľu pozície bodov pre dosiahnutie požadovaných výsledkov sa riadte obrázkami.

### Vybrujujúci mód

1. Zvoľte si správny mód a intenzitu



Elektrická stimulácia EMS mód  
tlačidlo výberu je na ľavo



Voľba intenzity  
tlačidlo v pravo

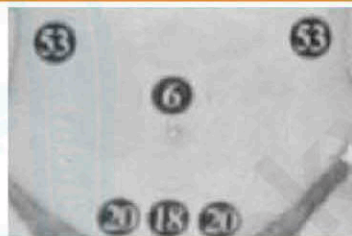
2. Pripojte elektródy
3. Čas terapie sa odporúča 10 minút, denne však nesmie presiahnuť dobu 30 minút !
4. Výšku intenzity si zvoľte podľa potreby. Na brucho sa odporúča najvyššia intenzita.

*Odporúčané voľby stimulačných bodov podľa tradičnej čínskej akupunktúry*

1) Pri voľbe vibrácie (TAPPING voľba) sa odporúčajú nasledovné body

**Zošťihľovanie  
brušných  
partii**

1. SHUIDAO (20)
2. SHUIFEN (6)
3. GUANYUAN (18)
4. ZHISHI (53)



**Zošťihľovanie  
bokov**

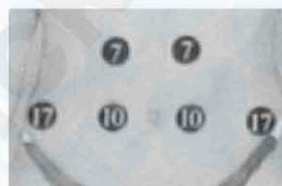
1. HUANTIAO (54)
2. CHENGFU (62)



2) Pri voľbe masážnej funkcie

**Pre krajší a  
štíhlejší  
pás**

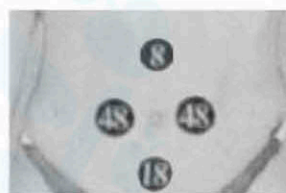
1. TIANSHU (10)
2. TAIYI (7)
3. DAIMAI (17)
4. SHENYU (47)



3) Pri voľbe KNEAD funkcie

**Krása a  
pevnosť  
brušnice**

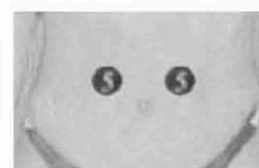
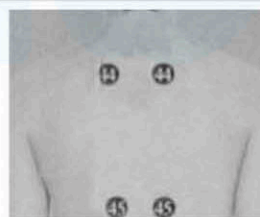
1. GUANYUAN (18)
2. DACHANGYU (48)
3. ZHONGYUAN (8)



4) Pri voľbe SCRAPPING funkcie

**Krása a  
pevnosť  
pokožky**

1. FEIYU (44)
2. GANGYU (45)
3. ROUMEN (5)



1) Pri voľbe SLIMMING funkcie

**Redukcia hmotnosti**

- 1.DAZHUI (42)
- 2.YANGGUAN (52)
- 3.ZHONGWAN (8)
- 4.GUANYUAN (18)
- 5.JULIAO (22)
- 6.SHENYU (47)
- 7.CHENGFU (62)

Použitie (ako často)	Týždeň 1-2	Týždeň 3-8
Ultrazvuk s gélom	denne	3 krát do týždňa
Elektrostimulácia EMS	denne	3 krát do týždňa

**Záruka:**

24 mesiacov od zakúpenia

**SKINCARE OPTIONS inc. , Japan**

**Dovozca pre SR:**

Zdravotnícke pomôcky G&G, s.r.o.

Hviezdoslavova 35

949 11 NITRA

SLOVENSKO

Tel: +421 (0)948 447 226

Sériové číslo výrobku:

Dátum zakúpenia:

Predajca:

--	--	--



C E